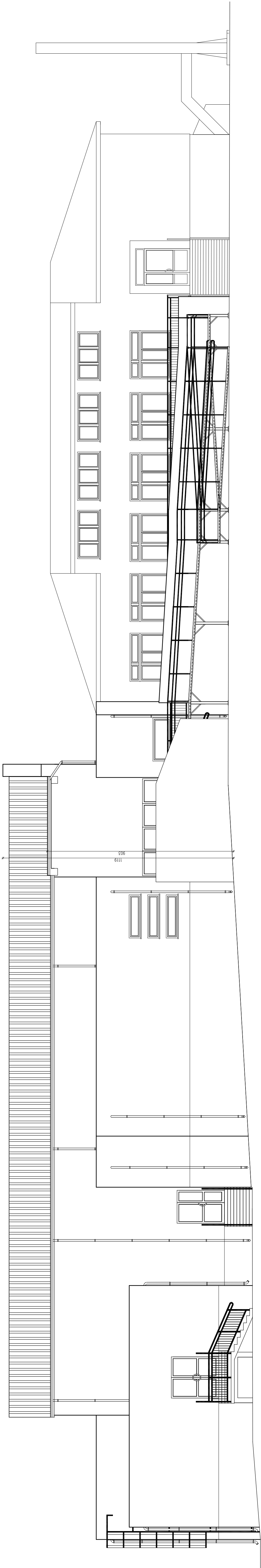



ELEWACJA PÓŁNOCNA



	<b>nowy dom</b>		ZS-200 Kiełbasa ul. Kiełbawska 18 projekty budowlane www.nowydom-projekty.pl	
	Temat:	ROZBUDOWA I PRZEBUDOWA ISTNIEJĄCEGO BUDYNKU SZKOŁY MUZYCZNEJ		
	Inwestor:	GMINA BORKOWICE, ul. Ks. Jana Wiśniewskiego 42, 24-422 Borkowice		
	Lokalizacja:	OSIEDLE PRUSKOWICE, jednostka ewidencyjna 42301/2 BORKOWICE, działka nr 927		
	Brutto:	A R C H I T E K T U R A		
	Tytuł rys:	ELEWACJA PÓŁNOCNA		
Projektował:	mgr inż. Stanisław Grudziński	Podpis:	nr rys:	4
	spec. konstrukcyjno-budowlana			
Opracował:	Piotr Bocheński			Skala: 1:100